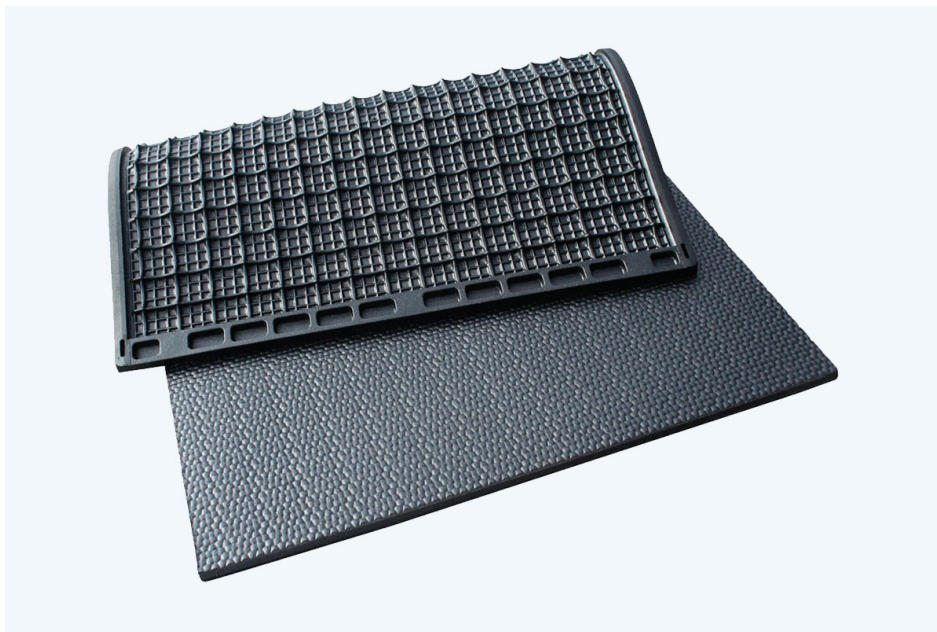


Weich und gleichzeitig robust

Bei der Liegematte KIM stehen Robustheit und Flexibilität im Fokus. Mit 3 cm Stärke und Luftpolsterprofil an der Unterseite bietet sie angenehmen Liegekomfort. Sie punktet mit einem breiten Abmessungssortiment, das den Ansprüchen für Jungvieh- und Milchvieh-Liegeboxen wie auch Liegeflächen für Kälber und Mastbullen gleichermaßen gerecht wird. Für Mastbullen und Kälber empfehlen wir die LongLine-Variante (Rollenware), da diese unabhängig von der Trennbügel-Einteilung verlegt werden und daher auch gut "mitwachsen" kann.

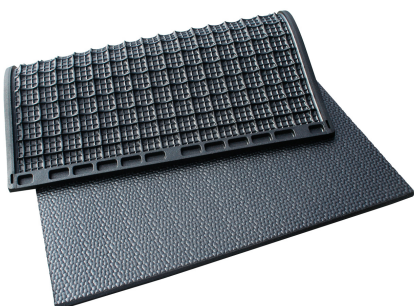


- Bewährte, pflegeleichte Hammerschlag-Oberfläche
- Fase am hinteren Rand: schont die Gelenke, keine Stolperkante
- Gefälle im hinteren Bereich fördert das Abtrocknen der Oberfläche
- Auch in XL-Liegelänge für mehr Freiheit beim Liegen, Abliegen und Aufstehen
- DIN-Klasse 2



Die Varianten

KIM (gerader Rand)



KIM Einzelmatten werden klassisch Stoß an Stoß verlegt und am vorderen Rand an den vorbereiteten Befestigungspunkten fixiert. Optional kann ein Zwischenprofil (KK-Profil) zur Überbrückung von Fugen zwischen den Matten (z.B. bei Pilzbügeln oder sehr feiner Einstreu) bzw. als Seitenabschluss eingesetzt werden. Auch unsere Bugschwellen können als Zubehör ergänzt werden.

- Luftpolsterprofil

- Einfache und schnelle Montage
- Für freitragende Bügel und Pilzbügel geeignet

Technische Daten

Abmessungen	Stärke	Breite	Länge
KIM (Einzelmatte mit geradem Rand)	ca. 3 cm	110 / 115 / 120 / 125 cm	170 / 183 cm
		130 cm	183 cm

Optionales Zubehör: KK-Profil		Breite	Länge
Zur Überbrückung von Fugenbreiten von 4 - 8 cm	(z.B. bei Pilzbügeln oder bei sehr feiner Einstreu) bzw. als Seitenabschluss	13 cm	165 / 180 cm

Optionales Zubehör: Bugschwellen

Elastische Bugschwelle ergoBOARD Zum Produkt
Robuste Bugschwelle maxiBOARD Zum Produkt

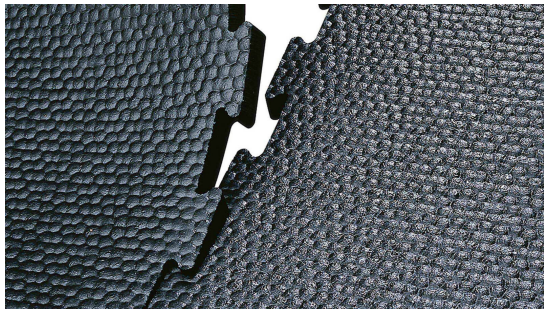
Montage und Befestigung

Matten werden Stoß an Stoß verlegt. Montageanleitung
Befestigung am kopfseitigen Rand Vorbereitete Befestigungspunkte erleichtern den Einbau.

Pflege-Tipp

Liegematten leicht einstreuen z. B. mit weichem Strohmehl oder mineralischen Materialien (Feuchtigkeit im Liegebereich ist u. a. verantwortlich für Hautschäden und Infektionen)
Behandlung mit Hochdruckreiniger sowie handelsüblichen Reinigungsmitteln möglich.

KIM Puzzle



KIM Puzzlematten werden mittels präziser Puzzerverbindung ineinander verzahnt verlegt und am vorderen Rand an den vorbereiteten Befestigungspunkten fixiert. So entsteht ein nahezu fugenloser Liegebelag. Optional können unsere Bugschwellen als Zubehör ergänzt werden.

- **Luftpolsterprofil**
- **Einzelmatte mit Puzzerverbindung - für nahezu fugenlose Flächen**
- **Für freitragende Bügel und Pilzbügel geeignet**

Technische Daten

Abmessungen	Stärke	Breite	Länge
KIM Puzzle	ca. 3 cm	110 / 120 cm	170 / 183 cm
		125 cm	183 cm

Optionales Zubehör: Bugschwellen

Elastische Bugschwelle ergoBOARD
[Zum Produkt](#)

Robuste Bugschwelle maxiBOARD
[Zum Produkt](#)

Montage und Befestigung

Matten werden ineinander verzahnt verlegt.
[Montageanleitung](#)

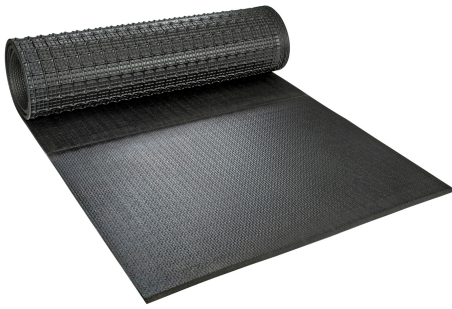
Befestigung am kopfseitigen Rand Vorbereitete Befestigungspunkte erleichtern den Einbau.

Pflege-Tipp

Liegematten leicht einstreuen z. B. mit weichem Strohmehl oder mineralischen Materialien (Feuchtigkeit im Liegebereich ist u. a. verantwortlich für Hautschäden und Infektionen)

Behandlung mit Hochdruckreiniger sowie handelsüblichen Reinigungsmitteln möglich.

KIM LongLine



Die KIM LongLine Variante (Bahnsystem) ist in einer Länge von bis zu 50 Metern am Stück erhältlich. In der Breite reicht das Abmessungssortiment von 160 cm bis 192 cm. Damit kann sie sowohl auf etwas kürzeren als auch auf sehr langen Liegeflächen eingesetzt werden. Diese Variante empfehlen wir insbesondere auch für Mastrinder und Kälber, da diese unabhängig von der Trennbügel-Einteilung verlegt werden und daher auch gut "mitwachsen" kann.

- **Luftpolsterprofil**
- **Fugenloses Bahnsystem**
- **Für freitragende Bügel und Pilzbügel geeignet**
- **Auch in XL-Liegelänge für mehr Freiheit beim Liegen, Abliegen und Aufstehen**

Technische Daten

Abmessungen	Stärke	Länge	Breite
KIM LongLine	ca. 3 cm	2,5 - 50 m (in 10-cm-Schritten)	160 / 170 / 180 / 192 cm

Optionales Zubehör: Bugschwellen

Elastische Bugschwelle ergoBOARD
[Zum Produkt](#)

Robuste Bugschwelle maxiBOARD
[Zum Produkt](#)

Montage und Befestigung

Befestigung am kopfseitigen Rand Vorbereitete Befestigungspunkte erleichtern den Einbau.
[Montageanleitung](#)

Pflege-Tipp

Liegematten leicht einstreuen z. B. mit weichem Strohmehl oder mineralischen Materialien (Feuchtigkeit im Liegebereich ist u. a. verantwortlich für Hautschäden und Infektionen)

Behandlung mit Hochdruckreiniger sowie handelsüblichen Reinigungsmitteln möglich.

KRAIBURG Gewährleistung

10 Jahre
(Nur für ausschließliche Nutzung als Liegefläche, keine Kombination, z. B. Fressen + Liegen.)
Detaillierte Informationen zu unserer Gewährleistung (mit Berücksichtigung der Nutzungsdauer) erhalten Sie auf Anfrage bei Ihrem Vertragspartner / Händler.

Toleranzen

Breite + Länge: +/- 1,5 % (DIN ISO 3302-1 Toleranzklasse M4)

Bitte beachten Sie die entsprechenden KRAIBURG Vorgaben und Montageanleitungen mit wertvollen Hinweisen und Tipps.

Die hier aufgeführten Produkte sind nur für die dargestellten Anwendungsgebiete einsetzbar. Technische Änderungen vorbehalten. Es gelten unsere Allgemeinen Geschäftsbedingungen. Rechtsgrundlage ist die deutsche Version des Dokuments.