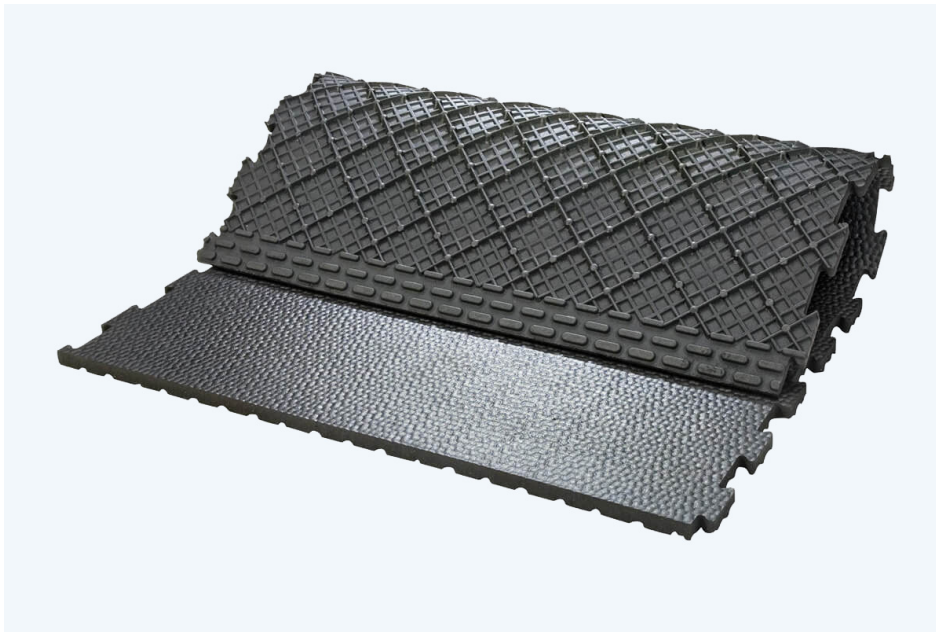


## Flexibel und robust - speziell für Kälber und Jungvieh

CALMA wurde speziell für die Anwendung in Jungvieh-Liegeboxen und für Kälber entwickelt. Das luftpolsterartige Profil bietet gute Weichheit und ist gleichzeitig sehr robust. Die handlichen Einzelmatten werden mittels präziser Puzzerverbindung ineinander verzahnt verlegt. Das Unterseitenprofil ist durchgängig weich - auch im Bereich der Puzzerverbindung - so dass die Matten unabhängig von der Trennbügeleinteilung verlegt werden können. So entsteht ein nahezu fugenloser Liegebelag, der "mitwachsen" kann.



- Bewährte, pflegeleichte Hammerschlag-Oberfläche
- Fase am hinteren Rand: schont die Gelenke, keine Stolperkante
- Schmutzsperrern im hinteren Bereich der Unterseite verringern Schmutzeintritt



## Technische Daten

Abmessungen	Stärke	Breite	Länge
CALMA	ca. 3 cm	115 cm	140 / 150 / 160 / 170 / 180 cm

### Optionales Zubehör: Bugschwellen

Elastische Bugschwelle ergoBOARD  
[Zum Produkt](#)

## Optionales Zubehör: Bugschwellen

Robuste Bugschwelle maxiBOARD  
[Zum Produkt](#)

## Montage und Befestigung

**Matten werden ineinander verzahnt verlegt.**  
[Montageanleitung](#)

**Befestigung am kopfseitigen Rand** Vorbereitete Befestigungspunkte erleichtern den Einbau.

## Pflege-Tipp

**Liegematten leicht einstreuen** z. B. mit weichem Strohmehl oder mineralischen Materialien (Feuchtigkeit im Liegebereich ist u. a. verantwortlich für Hautschäden und Infektionen)

**Behandlung mit Hochdruckreiniger sowie handelsüblichen Reinigungsmitteln möglich.**

### KRAIBURG Gewährleistung

10 Jahre  
(Nur für ausschließliche Nutzung als Liegefläche, keine Kombination, z. B. Fressen + Liegen.)  
Detaillierte Informationen zu unserer Gewährleistung (mit Berücksichtigung der Nutzungsdauer) erhalten Sie auf Anfrage bei Ihrem Vertragspartner / Händler.

### Toleranzen

Breite + Länge: +/- 1,5 % (DIN ISO 3302-1 Toleranzklasse M4)

Bitte beachten Sie die entsprechenden KRAIBURG Vorgaben und Montageanleitungen mit wertvollen Hinweisen und Tipps.

*Die hier aufgeführten Produkte sind nur für die dargestellten Anwendungsgebiete einsetzbar. Technische Änderungen vorbehalten. Es gelten unsere Allgemeinen Geschäftsbedingungen. Rechtsgrundlage ist die deutsche Version des Dokuments.*