

Für Systeme mit KRAIBURG Spaltenauflagen

Voraussetzungen:

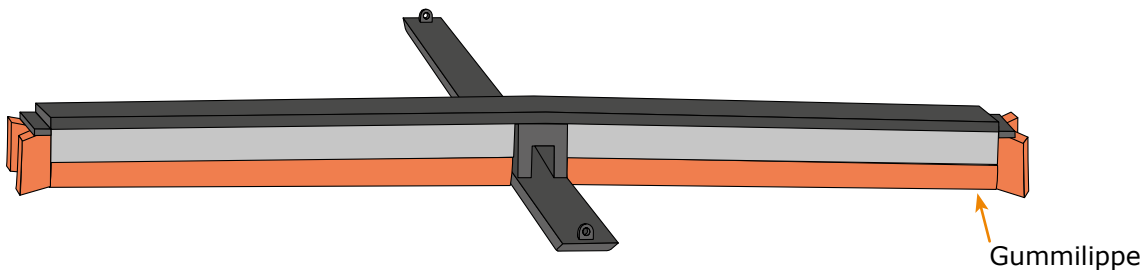


Die Laufflächenbeläge wurden gemäß der KRAIBURG Montageanleitung montiert.

Grundsätzlich: speziell auf Gummiböden abgestimmte Schieberanlagen verwenden

Bei Umbauten: Schieberanlagen in Abstimmung mit dem Schieberhersteller gemäß den KRAIBURG-Schiebervorgaben anpassen

Beachten: mit den Gummimatten dürfen nur Werkstoffe auf Basis von Gummi/ Kunststoff bzw. Metall in Kontakt kommen, keine abrasiven Werkstoffe wie z.B. Beton

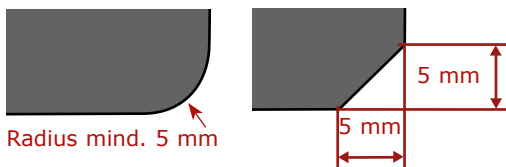


Gummilippe

Allgemeine Voraussetzungen

① Kanten von Schieberteilen entschärfen

- sämtliche Kanten aus nicht elastischem Material, die mit der Matte in Berührung kommen, entschärfen! (Fase 5 x 45° oder Rundung R5)
- Schieberanlagen auf verschleißbedingt scharfe Kanten überprüfen!



Radius mind. 5 mm

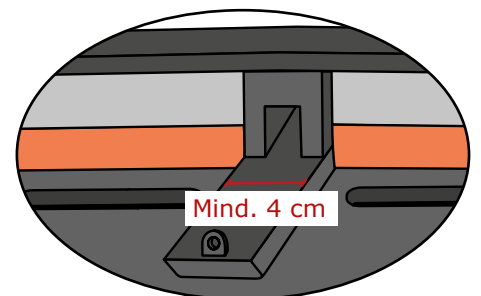
5 mm

5 mm

! Wichtig:
regelmäßige Wartung!
Schieber mindestens jährlich kontrollieren!

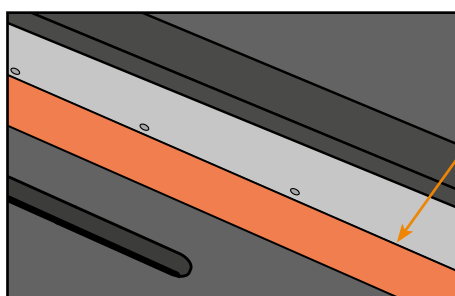
② Auflagedruck soll möglichst gering sein

- Auflageflächen von Schieberteilen: mind. 4 cm breit
- bei Schieberanlagen > 250 kg: Rücksprache halten! ☎



Mind. 4 cm

③ Der Schieber muss mit einer weichen Gummilippe oder Bürste ausgestattet sein



Gummilippe oder Bürste

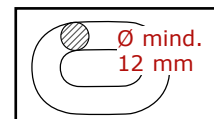
Beispiel:



Weitere Schiebertypen

► Gezogene Schieber:

- die Umlenkrolle um die Mattenstärke höher setzen
- kein Schutz der Matte vor Abrieb erforderlich, wenn:
 - eine **Rundstahlgliederkette** mit Mindestdurchmesser 12 mm verwendet wird
 - ein Kunststoffseil oder kunststoffummanteltes Seil verwendet wird

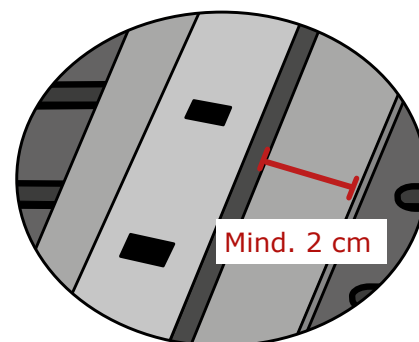
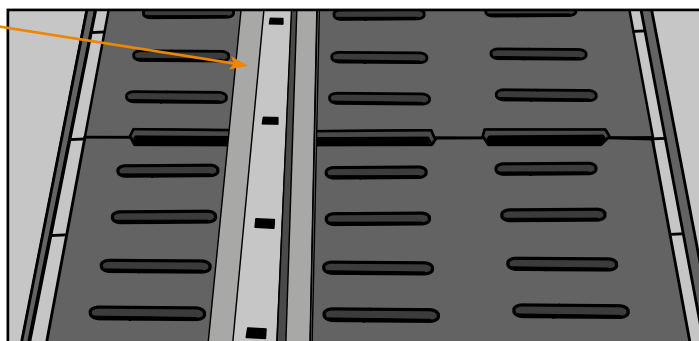


(Stahlseile dürfen nicht direkt auf der Gummimatte aufliegen -> Matte vor Abrieb durch das Seil schützen!)

► Hydraulische Schieber:

- Zugprofil / Schubstange auf der Matte montieren
- System stabilisieren: breiten Flachstahl unterlegen: - ca. 3 mm dick
 - mind. 2 cm überstehend

Flachstahl



Beispiel:



► Stallreinigungsroboter:

- funktionieren auf KRAIBURG Spaltenauflagen, wenn die allgemeinen Voraussetzungen erfüllt sind (s.o.)

Schieberanpassung - Beispiele -

► Kanten von Schiebeteilen entschärfen



Auflagefläche der Seitenkufe abgerundet

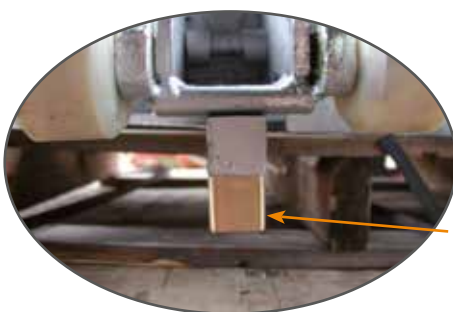


Seitliche Räumklappe
Achtung: scharfe Kanten! (-> abrunden!)

► Mittelbock



Mittelbock auf breiten Kunststoffrollen



Führung unter dem Mittelbock um die Mattenstärke erhöht



Breite Auflage für Mittelbock, kufenförmig hochgezogen



Seitenansicht



Breite Auflage für Mittelbock, Rundeisen angeschweißt

► Seitenkufen



Seitenkufen mit Rundeisen und breiter Auflage



Breite und hochgezogene Seitenkufen angeschraubt



Breite und hochgezogene Seitenkufen

Wichtig: regelmäßige Wartung

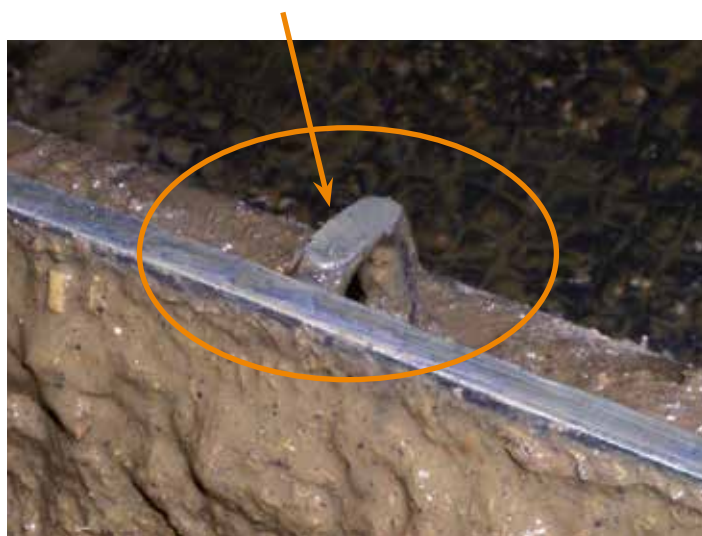
Auch auf Gummi verschleiben die Schieberteile, d. h. sie werden scharfkantig geschliffen.



Schieber **mindestens jährlich kontrollieren** und scharfe Kanten rund schleifen!

Beispiele: Schieberverschleiß an Stahlteilen

Einsatz auf Gummi nach ca. einem Jahr:
deutlicher Abrieb erkennbar



Schieberanpassung:

1. Schieber umdrehen und kontrollieren
2. scharfe Kanten mit der Flex abrunden