



ALLES ZUR WARTUNG UND PFLEGE

# Stallmatten reinigen und instandhalten





Mit den Stallmatten von KRAIBURG schaffen Sie ideale Bedingungen für die Gesundheit und das Wohlbefinden Ihrer Kühe. Um das Potenzial der KRAIBURG-Matten voll und ganz auszuschöpfen, ist die richtige Pflege, Wartung und Reinigung erforderlich. Wir zeigen auf, worauf Sie dabei achten sollten.



## Liegebeläge

Wir empfehlen, die Liegematten immer leicht einzustreuen. Z. B. mit weichem Strohmehl oder mineralischen Materialien (Feuchtigkeit im Liegebereich ist u. a. verantwortlich für Hautschäden und Infektionen).

Zur Reinigung ist eine Behandlung mit Hochdruckreiniger sowie mit handelsüblichen Reinigungsmitteln möglich.





## Laufflächenbeläge

### Bei Laufflächen mit Entmistungssystemen bitte folgendes beachten:

- › Schieber gemäß Vorgaben anpassen
- › Schieber mindestens jährlich kontrollieren und scharfe Kanten rund schleifen
- › Sammelroboter gemäß Vorgaben verwenden und regelmäßig kontrollieren

### Reinigung

Beläge auf Laufflächen und im Melkbereich möglichst sauber halten!

Zur Reinigung ist eine Behandlung mit Hochdruckreiniger sowie mit handelsüblichen Reinigungsmitteln möglich.

Wichtig für Klauengesundheit und Rutsicherheit!





# Melkstandmatten

Um das Potenzial der KRAIBURG-Matten voll und ganz auszuschöpfen, ist eine regelmäßige und vollwertige Reinigung erforderlich (vergleichbar mit der Wartung von technischen Geräten / Maschinen). Dadurch bleiben die Matten lange griffig und hygienisch.

## Ziele des Reinigungskonzepts:

- › Gute, anhaltende Sauberkeit und Hygiene
- › Reinigungsaufwand und -kosten in einem vernünftigen Rahmen halten
- › Die Funktion des Bodens dauerhaft aufrecht erhalten

## Einteilung der Verschmutzung in drei Kategorien:

### Grobschmutz:

Kot-Harn-Gemisch

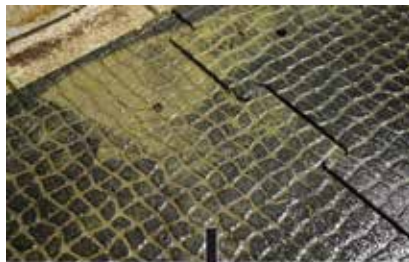


### Mechanische Reinigung mit Wasser

- Grobschmutz abschieben / wegspülen
- Idealerweise mit Hochdruckreiniger

### Organische Verschmutzungen:

Kot, Milch, Fett, Eiweiß, Dipmittel



### Verwendung von alkalischen Schaumreinigern

- Besitzen hohe Entfettungskraft, starkes Schmutzbindungsvermögen

### Mineralische Verschmutzungen:

Kalkverkrustungen, Rost, Urin, ...



### Verwendung von sauren Schaumreinigern

- Lösen mineralische Ablagerungen, enthalten meist desinfizierende Bestandteile

**Tipp:** Reinigungsmittel über eine Schaumlanze am Hochdruckreiniger aufbringen.

## Von KRAIBURG empfohlene Reinigungsroutine:

### Täglich:

Nach jedem Melken die Matten mit einem Hochdruckreiniger gründlich säubern

### Alle 2–3 Wochen:

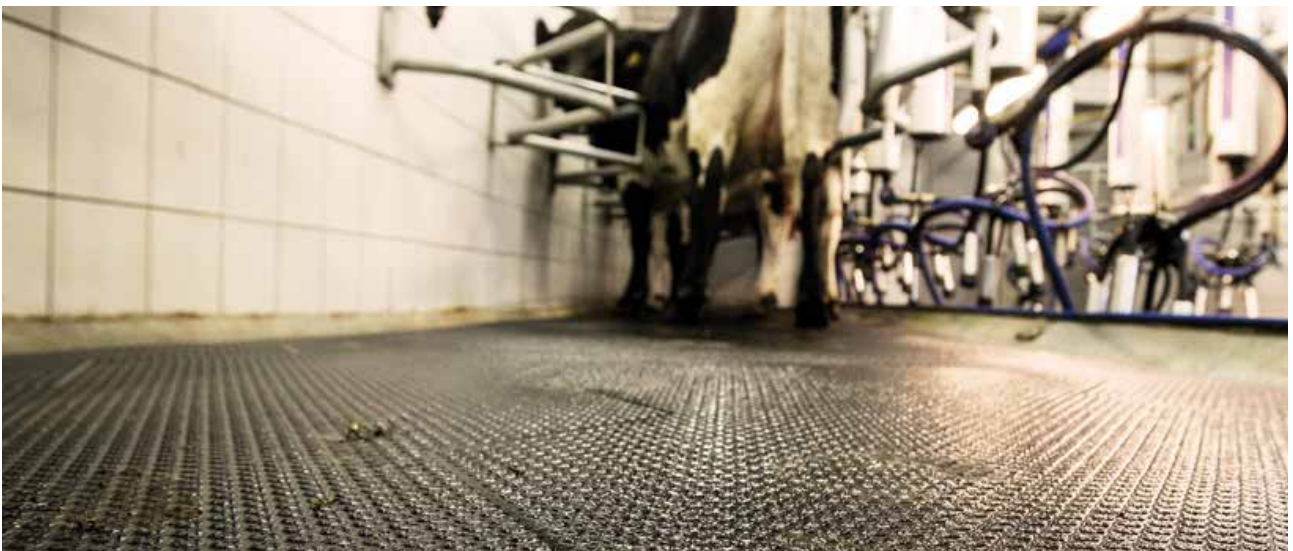
Schaumreinigung anwenden

› Alkalische und saure Schaumreinigungsmittel im Wechsel verwenden

**Tip:** Individuelles Reinigungskonzept ausarbeiten

- › Auf die jeweiligen Gegebenheiten anpassen, z. B. Wasserhärte, Art der Verschmutzung, ...
- › Klaren, routinierten Ablauf entwickeln (Protokoll / Checkliste führen)
- › Regelmäßig durchführen – wichtig für Hygiene und Funktion

**Hygiene kostet Zeit und Geld – keine / schlechte Hygiene kostet mehr!**



### Vor Anwendung von Reinigungsmitteln beachten:

- › Hinweise auf beiliegendem Produkt-/Sicherheitsdatenblatt befolgen (richtiger Umgang, Verdünnung, Einwirkzeit, ...)
- › Persönliche Schutzausrüstung tragen: Schutzbrille, Handschuhe, Schürze, ...
- › Materialschonende Mittel verwenden und Verträglichkeit prüfen (Gummi, Zink, Melktechnik, ...)

### Zur Verträglichkeit mit den Gummimatten gilt generell:

- KRAIBURG Gummimatten weisen grundsätzlich eine sehr hohe Beständigkeit gegenüber Reinigungsmitteln auf (hochwertiger Rohstoff aus Reifengranulat)
- › Abwasserbeseitigung: in die kommunale Kläranlage, bzw. nach den jeweiligen gesetzlichen Bestimmungen



### Haftungsausschluss:

Dies ist eine Empfehlung aufgrund eigener Erfahrungen. KRAIBURG übernimmt keine Haftung für die Richtigkeit, Vollständigkeit oder Aktualität der wiedergegebenen Informationen. Wir haften weder für direkt, noch für indirekt entstandene Schäden. Insbesondere haften wir nicht für begangene Verstöße gegen gesetzliche Bestimmungen. KRAIBURG behält sich vor, ohne Ankündigung Änderungen der bereitgestellten Informationen vorzunehmen.

# Tipps zur Verbesserung der Rutschsicherheit auf Laufflächen

(unabhängig von der technischen Ausführung)



## Antrocknen des Kotes vermeiden

- › Schieber müssen mindestens 6 - 8 mal am Tag laufen
- › Bei Unebenheiten die Räumklappen mit Gummilippe, Bürste o. ä. ausstatten
- › Zur Reinigung ggf. zusätzlich mit Wasser benetzen  
(z. B. bei direkter Sonneneinstrahlung oder hohen Luftwechselraten)
- › Unterbelegung vermeiden (z. B. Trockensteher)
- › Bei Weidegang (zeitweise Abwesenheit der Kühe) zusätzlich reinigen

## Schmierige Kotkonsistenz vermeiden

- › Sehr flüssiger Kot entsteht bei Rohfasermangel, Futterumstellung (Weidegang, Grünfutter) oder Frischlaktation
- › Möglichst häufiger reinigen

## Klauenzustand prüfen

- › Keine dreckigen, verklebten Klauensohlen (z. B. durch Einstreu & Kalk / langes Stroh als Gleitschicht)
- › Korrekte Klauenform unterstützt sicheres Aufsetzen
- › Überstehender Tragrand und Hohlkehlung wichtig

## Beachten: stressige Situationen können Rutschen begünstigen

- › Melkstandzu- oder austrieb
- › Wartebereich
- › Rennstrecke (z. B. Triebwege)
- › Eingewöhnung in neue Umgebung /...