

## KRAIBURG maxiBOARD

### cerințe:



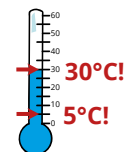
Substratul de cauciuc din boxele de odihnă este deja montat sau poziționat corect

### suprafața de beton:

- fără perforații, fără cavități
- fără proeminențe

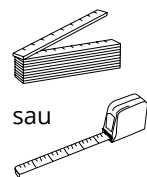
### maxiBOARD:

temperatura uniformă: min. 5° C, maxim 30° C (se depozitează pe durata montajului la temperatura la care a început lucrarea)



### veți avea nevoie de acestea:

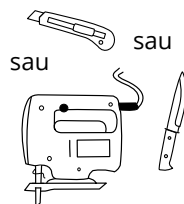
#### măsurare:



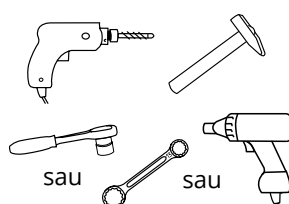
#### marcare:



#### tăiere:



#### găurire și introducere:



### elemente de fixare KRAIBURG:



#### pentru saltelele de 3 cm / fără profil de scândură:

- dibluri pentru rama  $\varnothing$  10 x 100 mm cu
- șurubul cu cap hexagonal (SW 13) - A2
- șaibă  $\varnothing$  30 mm - A2

#### pentru saltelele de 6 cm / cu profil de scândură :

- dibluri pentru rama  $\varnothing$  10 x 135 mm cu
- șurubul cu cap hexagonal (SW 13) - A2
- șaibă  $\varnothing$  30 mm - A2

#### În plus, pentru saltelele de 6 cm:

#### profil de scândură (înălțime 3 cm)



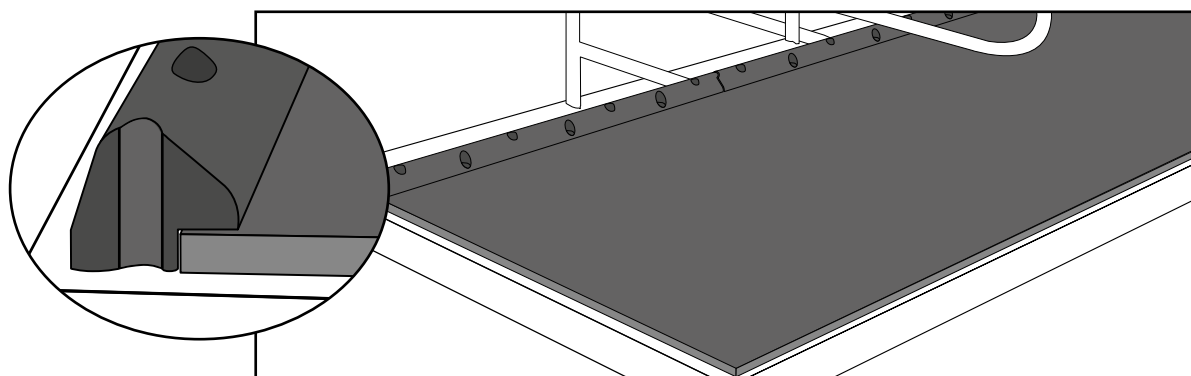
### ! La montajul combinat al saltelelor și maxiBOARD:

urmați instrucțiunile saltelei, DAR fixarea marginii frontale se face simultan cu fixarea maxiBOARD!

**Excepție: WELA / WELA Puzzle / WELA LongLine** – salteaua se fixează complet înainte de montarea maxiBOARD.

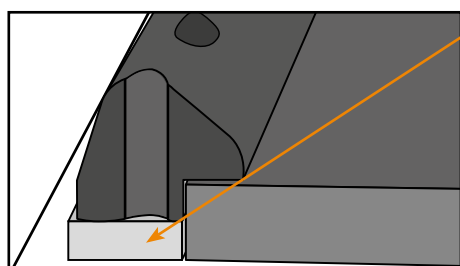
## 1 Poziționare maxiBOARD

Îmbinați profilele unul în celălalt și împingeți-le lejer, la același nivel, până la marginea saltelei



! NU PRESAȚI!

### Utilizarea profilelor de scândură pentru substructură (pentru saltele cu grosimea de 6 cm):



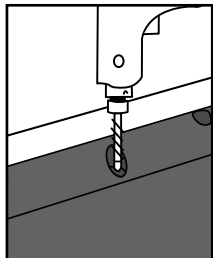
Pentru a ridica maxiBOARD, așezați dedesubt profile de scândură



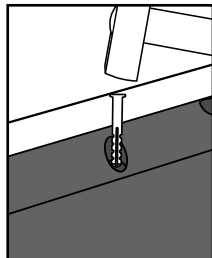
## 2 Fixați

- ! Pentru grosimea saltelei de 3 cm / fără profil de scândură: dibluri pentru rame  $\varnothing 10 \times 100$  mm  
 Pentru grosimea saltelei de 6 cm / cu profil de scândură: dibluri pentru rame  $\varnothing 10 \times 135$  mm

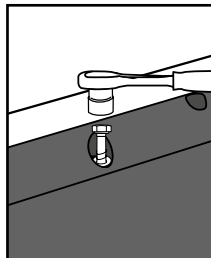
Fixați la punctele de fixare prefabricate:



găurire



introduceți diblurile de plastic în găuri



înșurubați complet șuruburile și șaibele.  
**Nu strângeți prea tare!**

- ! Folosiți fiecare orificiu de fixare!

- ! **Atenție:**  
 După găurire, închideți imediat orificiul cu diblul (pentru a preveni pătrunderea prafului de găurire), apoi treceți la următoarea gaură.