

Pente dans l'allée de circulation – par un simple tapis caoutchouc

Pas besoin de bétonnage complexe d'une pente !

- ✓ souplesse respectueuse de l'animal
- ✓ adhérence optimisée
- ✓ onglons secs
- ✓ moins d'émissions

profiKURA 3D pour des allées de circulation plus sèches

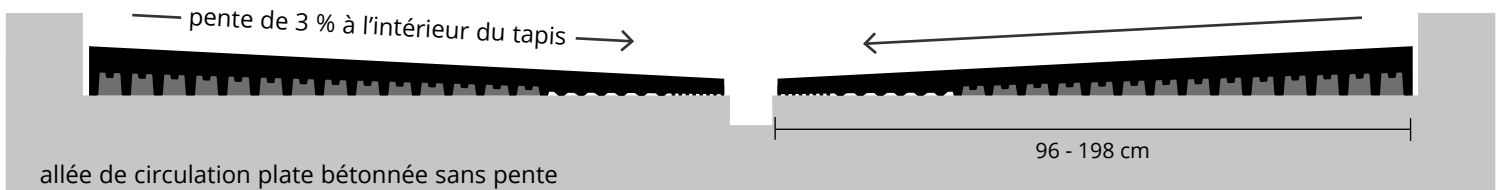
✓ **44 % d'ammoniac en moins***

par rapport à un sol béton avec un revêtement caoutchouc et une pente de 1 %

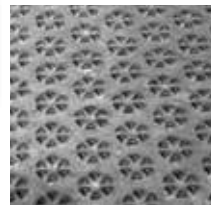
*valeur moyenne de 44 %, valeur maximale de 78 %
Source des données : ANECO, Compte rendu des résultats no. 70198-0001 du 02.05.2024

3 % DE PENTE
DRAINAGE

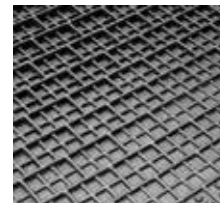
Le tapis caoutchouc réduisant les émissions qui peut bénéficier de subventions dans plusieurs pays !



profiKURA 3D



surface optiGrip



profil à chambres à air

| ÉPAISSEUR

15 - 75 mm

| PARTIE SUPÉRIEURE

optiGrip avec pente

| SPÉCIALITÉ



| CONFORT



| Pente de 3 % vers le centre de l'allée de circulation

- › évacue les liquides de manière rapide et fiable
- › produit des onglons secs et favorise ainsi la santé des onglons
- › réduit les émissions d'ammoniac par l'évacuation rapide de l'urine (séparation rapide des fèces et de l'urine)
- › 44 % d'ammoniac en moins (valeur moyenne de 44 %, valeur maximale de 70 %; source des données : ANECO, Compte rendu des résultats no. 70198-001 du 02.05.2024) (44 % d'ammoniac en moins selon Monteny Milieu Advies, August 2021: Model-based assessment of the reduction potential for NH3-emission of the innovative solid floor KRAIBURG – profiKURA 3D, se basant entre autres sur Zähler et al., 2017)

| Surface optiGrip avec l'abrasif de corindon

- › offre une adhérence accrue, même sur des films glissants séchants
- › favorise la forme de l'onglon parfaite par l'usure de l'onglon optimisée
- › nettoyage plus facile par rapport aux surfaces fortement profilées / rainures

| Partie inférieure avec des chambres à air offre une souplesse uniforme et un confort de déplacement respectueux de l'animal

| Montage simple : tapis puzzle maniables avec système de fixation éprouvé

| Idéal pour l'équipement ultérieur et pour les bâtiments neufs – pas besoin de bétonnage complexe d'une pente

| Pour les allées de circulation de largeurs jusqu'à 4 m

| Convient en principe pour tous les modèles de racleur et les robots collecteurs

Évacuation du fumier par racleur :

La plupart des modèles de racleur s'adaptent automatiquement à la pente vers le centre de l'allée de circulation ou peuvent être réglés dans l'inclinaison – si nécessaire, demandez au fabricant du racleur. En général, nous vous recommandons d'utiliser des **racleurs spécialement adaptés aux sols caoutchouc**. En cas de modifications, il est nécessaire d'adapter le racleur selon les **prescriptions racleur KRAIBURG après l'accord du fabricant**. Les robots collecteurs doivent être **adaptés à l'utilisation sur des sols caoutchouc**.



Important :

Contrôler le racleur au moins une fois par an et arrondir les arêtes vives !

DIMENSIONS

ÉPAISSEUR

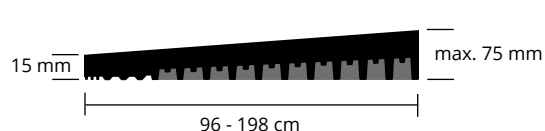
15 - 75 mm

LARGEUR

96 - 198 cm
tous les 2 cm

LONGUEUR

125 cm



| Système de fixation KRAIBURG

- › stable et sûr
- › arrondi et enfoncé

Votre distributeur agréé KRAIBURG :



Merci d'observer les prescriptions et notices de montage KRAIBURG respectives, contenant des informations précieuses ainsi que des astuces. Celles-ci sont disponibles auprès de votre distributeur agréé KRAIBURG ou sur kraiburg-elastik.com.



Les produits présentés ici peuvent être uniquement utilisés conformément aux applications citées. Sous réserve de modifications techniques. Tolérances voir kraiburg-elastik.com. Ici s'appliquent nos conditions générales de vente. En cas de litige, seule la version allemande de ce document fera foi.