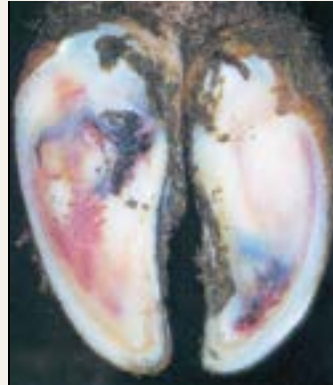


# Prévention de la fourbure subclinique

La fourbure subclinique est la forme la plus courante de fourbure chez les bovins laitiers. Bien que les animaux affectés ne présentent pas de boiteries claires au début, la fourbure subclinique provoque un grand nombre de maladies des onglons économiquement importantes.



Des colorations bleuâtres, jaunâtres et rougeâtres sont des signes typiques de la fourbure subclinique.

## La fonction du derme

Un derme sain soutient l'os de l'onglon et le tient en position. Si celui-ci est affaibli, par exemple par un manque d'oxygène et de nutriments, il perd sa fonction et l'os de l'onglon peut « tourner » dans la corne du sabot, voire s'abaisser.

Bergsten, 2003

## La cause primaire de nombreuses autres maladies

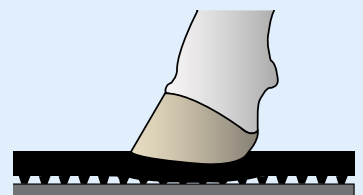
Ce qui est certain c'est que des irrégularités du métabolisme affaiblissent le derme. Un sol dur et des désalignements de l'onglon entraînent des pointes de pression. La charge mécanique supplémentaire favorise des contusions ponctuelles du derme affaibli. Cela est considéré comme la cause de maladies secondaires de l'onglon telles que les ulcères de la sole, la double sole ou les infections de la ligne blanche. Les défauts se produisent souvent là où le derme a été contusionné par l'os de l'onglon - ce qui est comparable à une « empreinte » de l'os de l'onglon sur la sole.

Fürll et al., 2011; Bergsten, 2003

## KRAIBURG KURA - un sol souple comme prévention

Les sols caoutchouc ont un effet positif sur la fourbure subclinique. Un sol souple réduit la pression et diminue les contusions ponctuelles du derme affaibli. En plus, les animaux affectés peuvent se déplacer sans douleur et vont manger plus fréquemment - ceci est décisif pour un métabolisme intact et des onglons sains !

Fürll et al., 2011; Bergsten, 2003



Photos : Landwirtschaftsverlag GmbH, 2003

