

Nous distribuons nos produits en Europe, aux Etats- Unis et beaucoup d'autres pays à travers le Monde. Nous avons compilé nos connaissances dans ces fiches techniques. Faites-nous parvenir vos suggestions – nous en tiendrons compte pour améliorer nos produits !
KRAIBURG Recherche & Développement vous remercie.

COULOIRS DE CIRCULATION SOUPLES ET SANTE DES ONGLONS

Problématique : surcharge

Sur les sols d'étables durs, des maladies d'onglons mécaniques-traumatiques dues à une surcharge trop élevée peuvent se développer. Les onglons externes sont affectés dans 80 % des cas, ce qui indique que la charge excessive en est la cause principale.

Anatomie et biomécanique

Seul un sol souple permet aux bovins de se déplacer sur leurs onglons de manière naturelle – les bovins sont des animaux qui se déplacent exclusivement sur des sols souples :

- chez les bovins, le doigt extérieur est en moyenne plus long de 3 mm que le doigt intérieur
- la vache s'appuie d'abord sur l'onglon extérieur

→ toutes ces particularités assurent la stabilité – mais seulement sur des tapis souples !

CRITIQUE

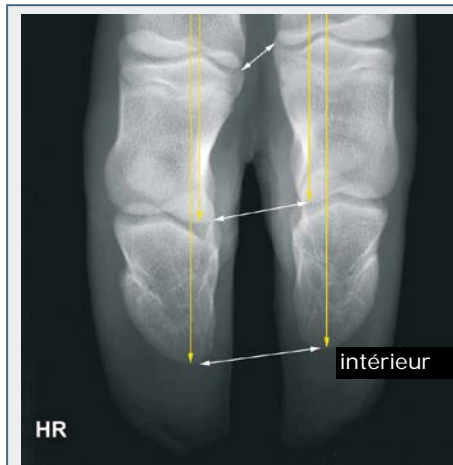
Sur un sol dur, l'onglon externe doit supporter tout seul la charge maximum de tout son poids.

OPTIMAL

Sur un sol souple, le poids du corps est réparti sur toute la surface de l'onglon externe et interne.

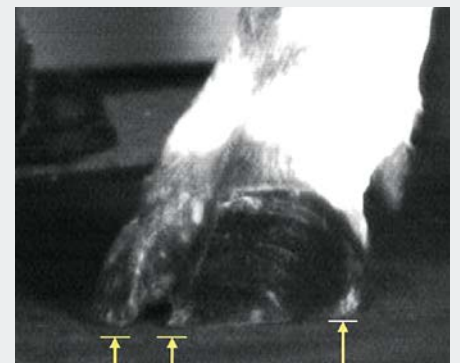
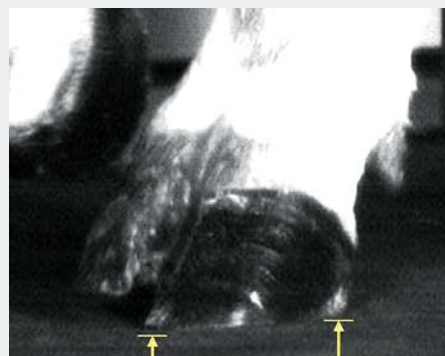
- conditions naturelles, la surcharge est évitée
- circulation du sang optimale et apports en nutriments car les vaches sont plus actives
- => la qualité de la corne s'améliore
- => la corne résiste mieux aux influences physiques, chimiques et bactériennes

... c'est pour cela que les vaches préfèrent les surfaces souples.



différence de longueur entre le doigt intérieur et le doigt extérieur

Source: Muggli, E., 2007, Université de Zurich; photo : Karl Nuss, Munich



séquence des mouvements lors des déplacements de la vache

Source: Schmid, T. et al., 2008; images: Karl Nuss, Munich



Sur des tapis souples en caoutchouc KURA, les onglons s'enfoncent jusqu'à environ 3-4 mm - exactement comme l'exige la nature des bovins.

