

Gefälle am Laufgang – einfach durch Gummimatte

Kein aufwendiges Betonieren von Gefälle nötig!

- ✓ tiergerechte Weichheit
- ✓ optimierter Grip
- ✓ trockene Klauen
- ✓ weniger Emissionen

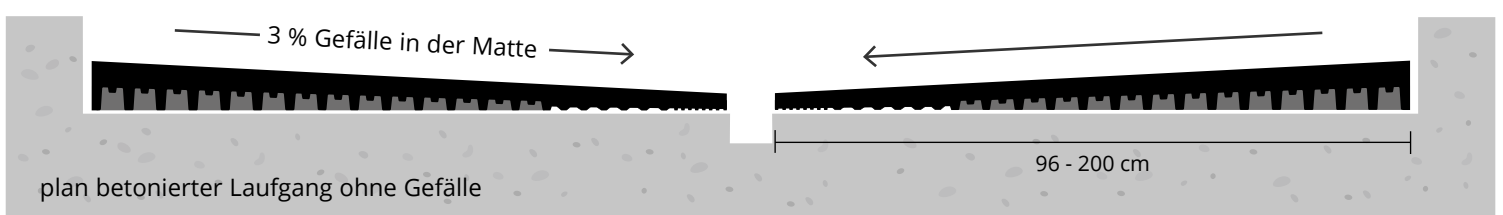


NEU
AB FRÜHJAHR
2021

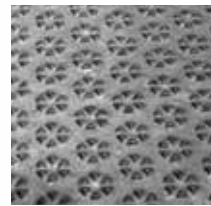
profiKURA 3D für trockenere Laufgänge

3 % GEFÄLLE
DRAINAGE

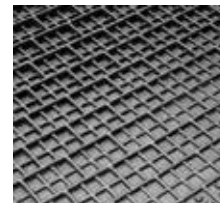
Als erste emissionsmindernde Gummimatte
in der Schweiz förderungsberechtigt!



profiKURA 3D



optiGrip-Oberfläche



Luftkammernprofil

- | **STÄRKE**
15 - 75 mm
- | **OBERSEITE**
optiGrip mit Gefälle
- | **SPEZIALITÄT**



| 3 % integriertes Gefälle zur Laufgangmitte

- › leitet Flüssigkeiten schnell und zuverlässig ab
- › sorgt für trockene Klauen und unterstützt damit die Klauengesundheit
- › reduziert die Ammoniak-Freisetzung durch rasche Ableitung von Urin*

| optiGrip-Oberfläche mit Schleifmittel Korund

- › sorgt für hohe Rutsicherheit, auch bei antrocknenden Schmierschichten
- › unterstützt die korrekte Klauenform durch optimierten Klauenabrieb
- › einfachere Reinigung im Vergleich zu stark profilierten Oberflächen / Rillen

| Unterseite mit Luftkammern sorgt für gleichmäßige Weichheit und tiergerechten Laufkomfort

| Einfache Montage: handliche Puzzlematten mit bewährtem Befestigungssystem

| Ideal zum Nachrüsten, aber auch im Neubau geeignet, da kein aufwendiges Betonieren von Gefälle nötig

| Für Laufgangbreiten bis 4 m

| Prinzipiell für alle Schiebermodelle geeignet und befahrbar

Schieberentmistung:

Die meisten Schiebermodelle passen sich automatisch dem Gefälle zur Laufgangmitte an oder können in der Neigung angepasst werden – ggf. beim Schieberhersteller zu erfragen. Grundsätzlich empfehlen wir den Einsatz von **Schieberanlagen**, die **speziell auf Gummiböden abgestimmt** sind. **Bei Umbauten** ist es erforderlich, die Schieberanlage **in Abstimmung mit dem Schieberhersteller** gemäß den **KRAIBURG Schiebervorgaben** anzupassen.

Wichtig:

Schieber mindestens jährlich kontrollieren und scharfe Kanten rund schleifen!



*Quelle: Zähner et al., 2017

ABMESSUNGEN

STÄRKE

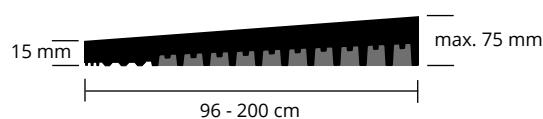
15 - 75 mm

BREITE

96 - 200 cm
in 2-cm-Schritten

LÄNGE

125 cm



| KRAIBURG Befestigungssystem

- › stabil und sicher
- › abgerundet und versenkt

Ihr KRAIBURG Fachhändler:



Bitte beachten Sie die entsprechenden KRAIBURG Vorgaben und Montageanleitungen mit wertvollen Hinweisen und Tipps. Sie erhalten sie bei Ihrem KRAIBURG Fachhändler oder auf www.kraiburg-elastik.de.



Die hier aufgeführten Produkte sind nur für die dargestellten Anwendungsgebiete einsetzbar. Technische Änderungen vorbehalten. Toleranzen siehe www.kraiburg-elastik.de. Es gelten unsere Allgemeinen Geschäftsbedingungen. Rechtsgrundlage ist die deutsche Version des Dokuments.