



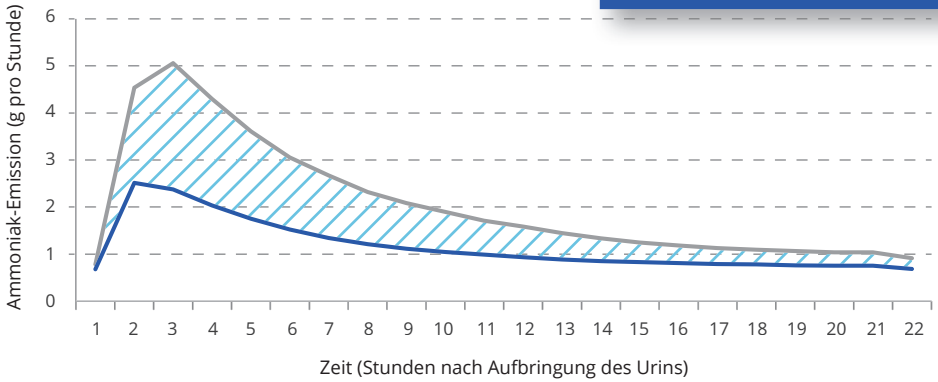
# NEU EMIRA – SPALTENAUFBLAGE für trockene Laufflächen



**75 %**  
WENIGER SCHLITZE

**Ammoniak-Emissions-Werte\***  
im Vergleich zum niederländischen Standard

■ NL-Standard ■ EMIRA



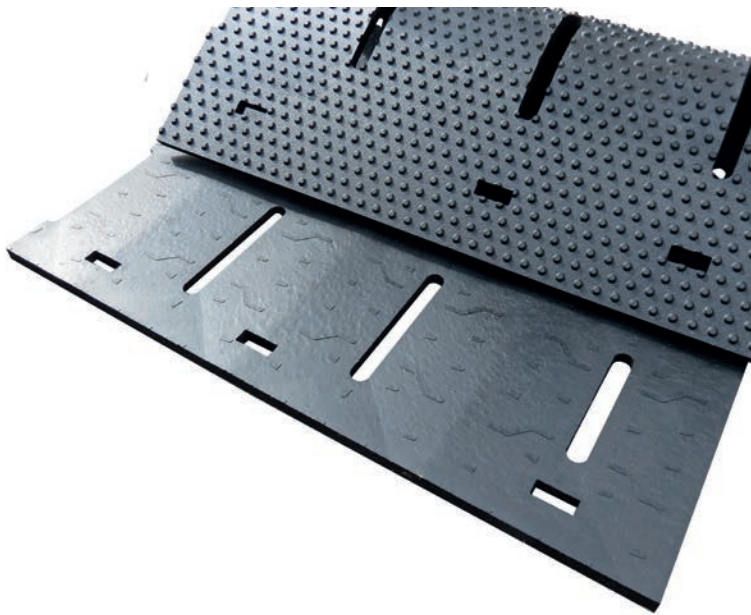
- > Tiergerechte Weichheit
  - > Optimierter Grip
  - > Trockene Klauen
  - + Emissionsmindernd
- 47 % ↓**  
WENIGER AMMONIAK\*

\* Meet-ID report 2019-01

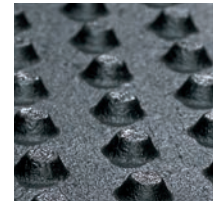




# EMIRA



Flüssigkeitsableitung zum Schlitz aus allen Richtungen



Noppenprofil

## | STÄRKE

28 mm

## | OBERSEITE

gewölbt mit Gefälle

## | SPEZIALITÄT



### | Gewölbte Oberfläche mit ca. 3 % Gefälle zum Schlitz

- › leitet Flüssigkeiten schnell und zuverlässig ab
- › trocknet zügig ab und erhöht die Sauberkeit (im ganzen Stall)
- › sorgt für trockene Klauen und unterstützt damit die Klauengesundheit
- › reduziert die Ammoniak-Freisetzung durch rasche Ableitung von Urin

### | Einfache Schlitzreduktion: ca. 75 % der Schlitzze werden abgedeckt

- › 25 % weniger Emissionen aus dem Güllekeller (dieser kann wie gewohnt weiter betrieben werden)

### | Optimierter Grip durch eingearbeitetes Korund in der Oberfläche und leichte Profilierung

### | Klauenfreundlich weiche Auftrittsfläche sorgt für tiergerechten Laufkomfort

### | Einfache Montage: handliche Einzelmatten mit bewährtem Befestigungssystem

### | Im Neubau und zur Sanierung geeignet



## | KRAIBURG

### Befestigungssystem:

- › patentierter Gummidübel gegen seitl. Verrutschen

## ABMESSUNGEN

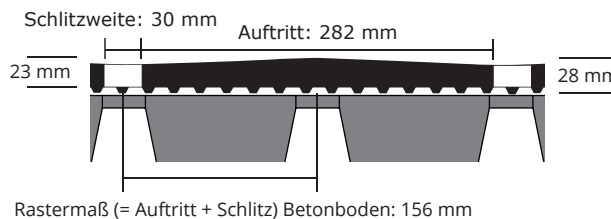
### STÄRKE

28 mm

### BREITE | LÄNGE

maßgeschneidert

Schlitzflächenanteil: ca. 4,5 %



## VORAUSSETZUNGEN

- › **Rastermaß Betonboden:** 156 mm
- › **Regelmäßige Reinigung** (z.B. mit Räumroboter), idealerweise mit Wasser



In Zukunft können wir Auftritte von 220 mm bis 340 mm anbieten. Der Schlitzflächenanteil kann von 4 bis 6 % variieren.

## Ihr KRAIBURG Fachhändler:



Bitte beachten Sie die entsprechenden KRAIBURG Vorgaben und Montageanleitungen mit wertvollen Hinweisen und Tipps. Sie erhalten sie bei Ihrem KRAIBURG Fachhändler oder auf [www.kraiburg-elastik.de](http://www.kraiburg-elastik.de).



Die hier aufgeführten Produkte sind nur für die dargestellten Anwendungsgebiete einsetzbar. Technische Änderungen vorbehalten. Toleranzen siehe [www.kraiburg-elastik.de](http://www.kraiburg-elastik.de). Es gelten unsere Allgemeinen Geschäftsbedingungen. Rechtsgrundlage ist die deutsche Version des Dokuments.