

KRAIBURG maxiBOARD

Voraussetzungen:

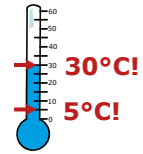


Gummibelag in den Liegeboxen ist bereits montiert bzw. richtig positioniert

Betonfläche:

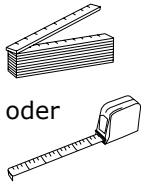
- keine Löcher
- keine Erhebungen

maxiBOARDS:
gleichmäßige Temperatur:
mind. 5° C bis max. 30° C
(je nach Ausgangstemperatur entsprechend lagern)

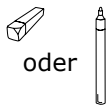


Das benötigen Sie:

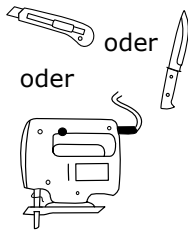
Messen:



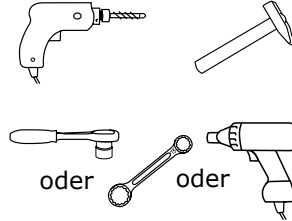
Markieren:



Schneiden:



Bohren und montieren:



KRAIBURG Befestigungselemente:



bei 3 cm Matten / ohne Brettprofil:

Rahmendübel \varnothing 10 x 100 mm mit

- Sechskantschraube (SW 13) - A2
- Unterlegscheibe \varnothing 30 mm - A2

bei 6 cm Matten / mit Brettprofil:

Rahmendübel \varnothing 10 x 135 mm mit

- Sechskantschraube (SW 13) - A2
- Unterlegscheibe \varnothing 30 mm - A2

**Zusätzlich bei 6 cm Matten:
Brettprofil (Höhe 3 cm)**



! Bei gemeinsamer Montage von Liegemattensystem und maxiBOARD bitte beachten:

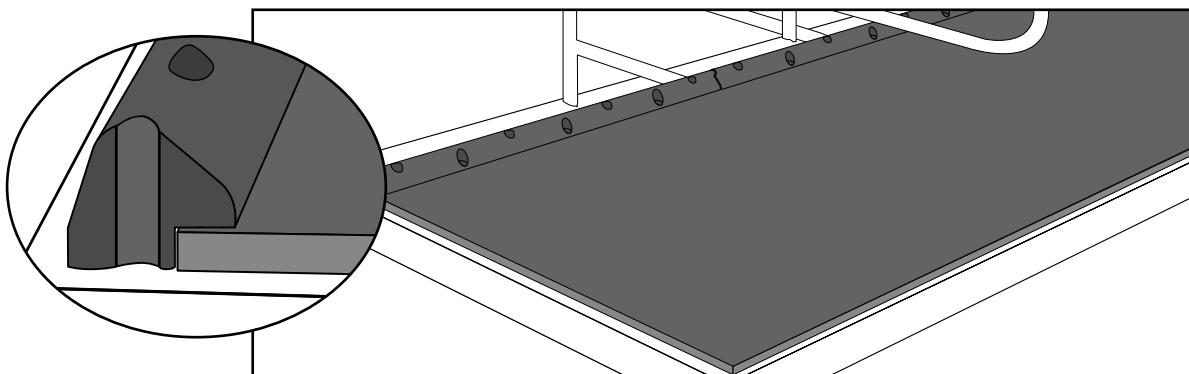
Gehen Sie zunächst nach der Montage-Anleitung des Liegemattensystems vor.

ABER: die Befestigung des vorderen Mattenrands fällt mit der Befestigung der maxiBOARDS zusammen, Matte und maxiBOARD werden gleichzeitig befestigt!

Ausnahme: Liegebelag **WELA / WELA Puzzle / WELA LongLine** zuerst komplett befestigen, anschließend maxiBOARDS montieren.

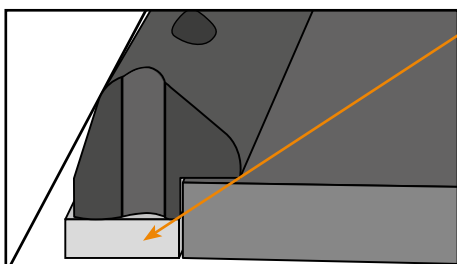
1 maxiBOARDS positionieren

Profile ineinander stecken und locker bündig an den Mattenrand schieben



! Nicht pressen!

Verwendung von Brettprofilen zur Unterfütterung (bei 6 cm Mattenstärke):



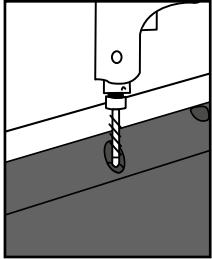
Um die maxiBOARDS zu erhöhen,
Brettprofile unterlegen



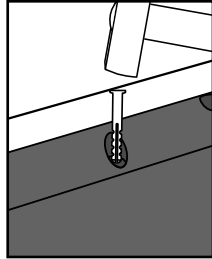
2 Befestigen

- ! Bei 3 cm Mattenstärke / ohne Brettprofil: Rahmendübel \varnothing 10 x 100 mm
 Bei 6 cm Mattenstärke / mit Brettprofil: Rahmendübel \varnothing 10 x 135 mm

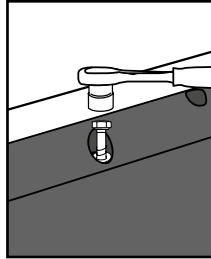
An den vorgefertigten Befestigungspunkten befestigen:



Bohren



Kunststoffdübel
bündig
einschlagen



Schraube und Unterlegscheibe
einschrauben, bis sie gleichmäßig
fest aufliegen.
Nicht überdrehen!

- ! Jedes Befestigungsloch
verwenden!

- ! **Beachten:**
Nach dem Bohren das
Bohrloch sofort mit Dübel
verschließen (um Eintritt von
Bohrstaub zu verhindern),
dann erst nächstes Loch
bohren.