

Wir sind in vielen Ländern der Welt tätig. Dabei erhalten wir bzw. unsere Partner vor Ort immer wieder interessante Berichte von Praktikern und Wissenschaftlern. Wir bereiten das gerne für Sie auf und freuen uns, wenn Sie es hilfreich finden. Bitte geben Sie uns auch Anregungen zurück – darauf bauen wir!

Vielen Dank, Ihr KRAIBURG Team

AUSGABE 41 - Juli 2016

## SANIERUNG LIEGEFLÄCHE MIT PILZBÜGELN

Der Pilzbügel ist eine ältere Bauweise für Trennbügel und deshalb noch in vielen Altställen zu finden. Die Bügel sind aber auch heute noch gefragt. Sie sind nicht freitragend, daher müssten z. B. bei Bahnsystemen Aussparungen für die Rohre in den Belag geschnitten werden.

Folgendes Beispiel zeigt eine Lösung mit schmalen WINGFLEX-Einzelmatte. Hier werden die Aussparungen nicht in die Matten, sondern in die verwendeten breiten Profile geschnitten. Die Matten bleiben so ganz und könnten auch für eine weitere Montage verwendet werden – z. B. beim Austausch der Trennbügel.



**WINGFLEX:**  
für Milchvieh in Hochboxen



### Vor der Sanierung



### Nach der Sanierung



### Es wurden WINGFLEX-Matten mit breiten Profilen montiert:



die Liegeboxenreihe wird komplett mit den Matten ausgelegt



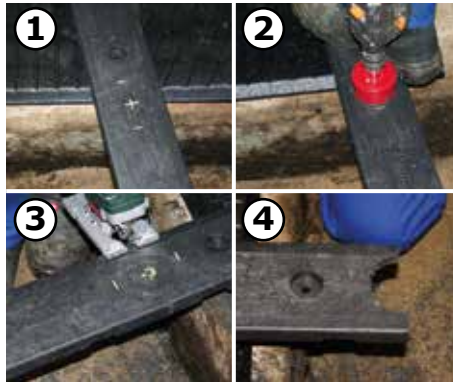
von der hinteren Betonkante wird der Montageabstand markiert und die Matten daran ausgerichtet



die Abstände für die Profile werden eingerichtet



benötigte Aussparungen werden angezeichnet und in die Matten geschnitten



dann werden Aussparungen für die Rohre auf den Profilen angezeichnet und ausgeschnitten



anschließend werden die Profile passgenau eingesetzt



da die Profile geteilt werden, muss eine zusätzliche Senkung zum Befestigen gesetzt werden



die Profile werden an jeder Senkung fixiert, die Schrauben aber noch nicht fest angezogen



nun werden alle vormontierten Schrauben fest angezogen



danach werden die Matten am vorderen Rand je 2 Mal befestigt



die Mattenränder der beiden äußersten Matten werden anschließend noch mit Profilen befestigt



zum Schluss werden ergoBOARDS als Bugschwellen an den vorderen Mattenrändern montiert



weitere interessante  
Praxiserfahrungen  
finden Sie auf:  
[www.kraiburg-elastik.de](http://www.kraiburg-elastik.de)