

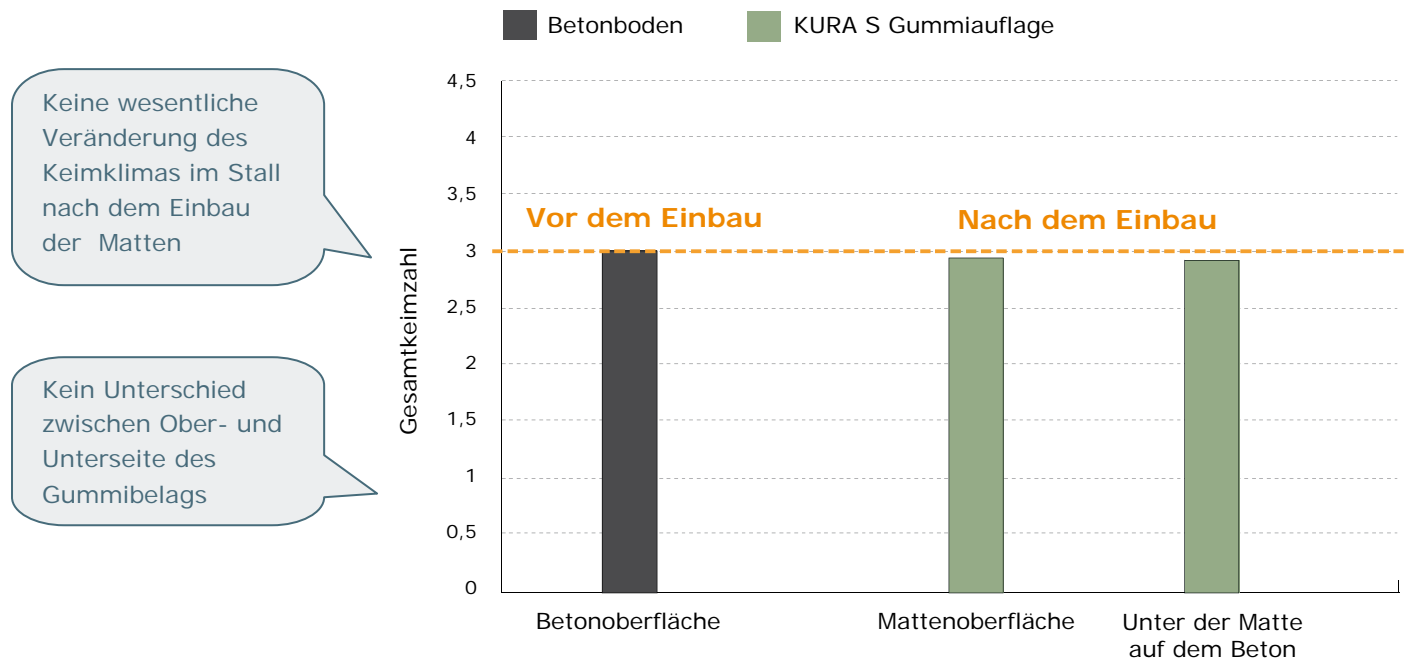
Wir sind in Europa, USA und vielen weiteren Ländern weltweit tätig. Dabei sammeln wir Erfahrungen, die wir für Sie als Tipps zusammenfassen. Wir freuen uns, wenn Sie unsere Tipps hilfreich finden. Bitte geben Sie uns auch Anregungen zurück – darauf bauen wir!

Vielen Dank, Ihre KRAIBURG Forschung & Entwicklung

## HYGIENE AUF / UNTER KURA-MATTEN

### Im Laufgang:

KURA S Gummiauflage im Vergleich mit Betonspaltenboden



Keine wesentliche Veränderung des Keimklimas im Stall nach dem Einbau der Matten

Kein Unterschied zwischen Ober- und Unterseite des Gummibelags

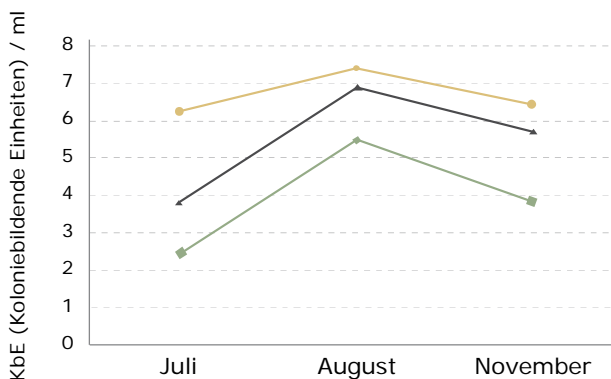
Quelle: Reiter, Partes, Koßmann: "Einfluss von Laufflächenbelägen auf das Verhalten und die hygienischen Bedingungen bei Milchkühen", 2006

### Im Melkstand:

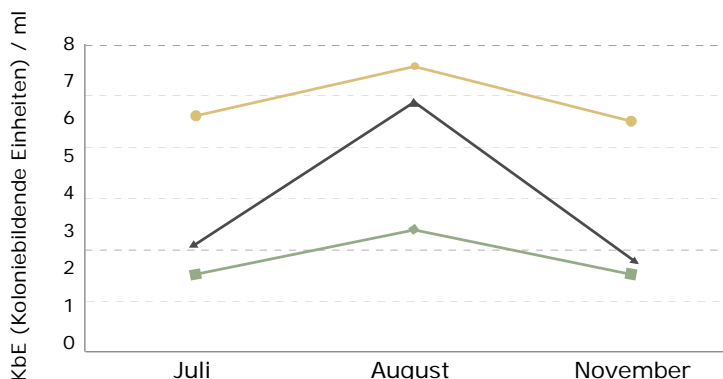
● Gummi unten    ▲ Beton    ◆ Gummi oben

Die Verschmutzung unter der Matte hatte keinen Einfluss auf die Mattenhygiene.

#### Entwicklung der Gesamtkeimzahl



#### Entwicklung der Anzahl an Enterobakterien



Die Keimzahl auf der Gummioberfläche war immer am geringsten.

Die Keimbelastung nimmt saisonal zu und wieder ab. **Wichtig dabei:** auf der Mattenoberfläche finden sich immer die geringsten Keimzahlen.

Quelle: Tiergesundheitsdienst Bayern e.V., Zentralinstitut, 2008