

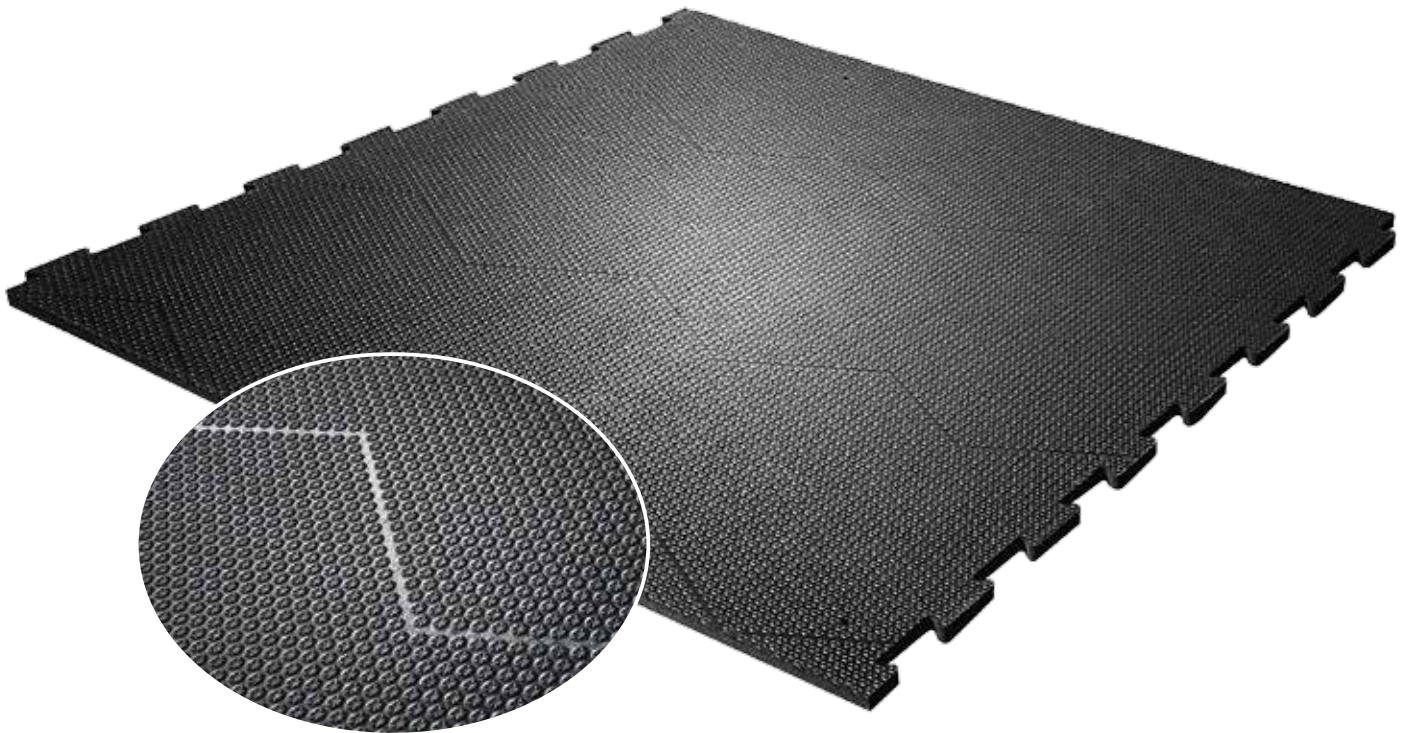
NEU

KRAIBURG profiKURA

Die professionelle „All-in-one-Gummimatte“ im Rinderstall für:

Weichheit ▪ Grip ▪ Klauenabrieb

auf planbefestigten Laufflächen und im Melkbereich



Die Investition in tiergerechte Laufflächen zahlt sich aus!

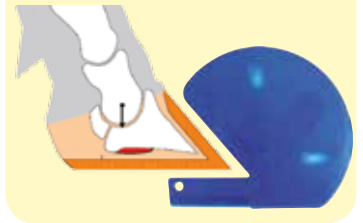


Die KRAIBURG profiKURA Matte

- ▶ die „All-in-one-Matte“: ideale Weichheit, verbesserte Rutschsicherheit und gleichmäßiger Klauenabrieb im ganzen Stall
- optiGrip-Oberfläche mit eingearbeitetem Schleifmittel Korund und sternförmiger Profilierung
 - ▶ hohe Rutschsicherheit
 - ▶ leistet Beitrag zur korrekten Klauenform durch gleichmäßigen Abrieb in allen Teilen des Stalles
- verbesserter Laufkomfort
 - ▶ fördert Klauengesundheit und Mobilität
 - ▶ begünstigt Futteraufnahme und hohe Leistung
- nachhaltig lage- und formstabil
- Puzzle kompensiert natürliche Wärmedehnung, praktisch fugenlose Flächen
- einfache und schnelle Montage
 - ▶ Einzelmatten einfach zu handhaben
 - ▶ vorbereitete Befestigungspunkte erleichtern den Einbau
- im Neubau und zur Sanierung geeignet
- Schieberentmistung und Befahren möglich*



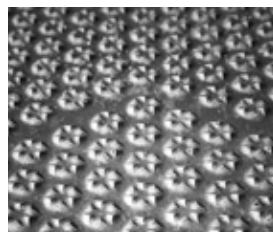
ideale Klauenform



Überprüfen Sie die Klauen mit dem KRAIBURG pediKURA® Tester! (Erhältlich bei Ihrem Fachhändler oder direkt bei KRAIBURG)

Über Korund:

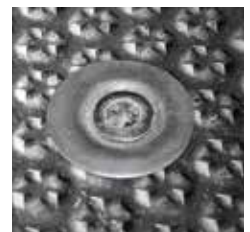
- ▶ das **zweithärteste Mineral** nach dem Diamant
- ▶ beständig gegen Säuren und Basen: beste Voraussetzung für Einsatz in Gülle
- ▶ patentierte Technologie, seit vielen Jahren in der KRAIBURG-Gruppe bewährt



optiGrip-Oberfläche



Noppenprofil für ideale Weichheit



KRAIBURG Befestigungssystem:

extra stabil und abgerundet



Beachten:

- ▶ den **vollen Nutzen** durch das Produkt (Rutschsicherheit + optimaler Klauenabrieb) erreichen Sie bei **kompletter Belegung aller Flächen** im Stall (Menge + Verteilung des Schleifmittels ist auf Kompletต์belegung ausgerichtet)

profiKURA erhält die Klauenform, ersetzt aber nicht die Klauenpflege!

- ▶ Regelmäßige, fachkundige Klauenpflege muss grundsätzlich weiterhin erfolgen, aber im Sinne einer Pflege und weniger als Stellungskorrektur oder aufwändige Behandlung. Wir empfehlen, **4 bis 6 Wochen vor dem Einbau** von profiKURA die **Klauen funktionell zu schneiden**.
- Wichtig:** profiKURA nicht gleichzeitig mit der Klauenpflege installieren, weil die Klaue sich erst an den Abrieb gewöhnen muss

Schieberentmistung*

Grundsätzlich empfehlen wir den Einsatz von **Schieberanlagen**, die **speziell auf Gummiböden abgestimmt** sind. **Bei Umbauten** ist es erforderlich, die Schieberanlage **in Abstimmung mit dem Schieberhersteller** gemäß den **KRAIBURG Schiebervorgaben** anzupassen.

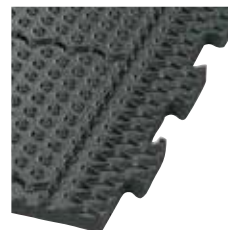
Wichtig: Die vorgenommenen Anpassungen jährlich kontrollieren!

Befahrbarkeit*

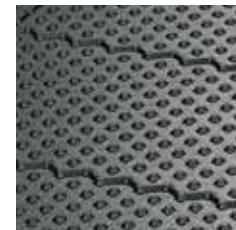
profiKURA ist befahrbar mit Fahrzeugen mit zugelassener Bereifung bei **vorgeschriebenem Reifenluftdruck bis max. 4 bar**.

profikURA P ▶ für planbefestigte Flächen mit Schieber- oder mobiler Entmistung

- für jede Laufgangbreite passgenau in 2-cm-Schritten erhältlich
- der Puzzlebereich parallel zum Schieber ist besonders verstärkt, sodass der Schieber sicher darüber gleitet
- Schmutzsperrn verringern den Eintritt von Verunreinigungen unter die Matte



verstärkter Puzzlebereich



Schmutzsperrn

Abmessungen:

Unterseitenprofil: Noppen (5 mm)

Stärke: 24 mm

Breite: in 2 cm Schritten
von 96 cm bis 500 cm
(ab 220 cm werden mehrere Mattenstücke aneinander gepuzzelt)

19 mm  24 mm

Länge: 125 cm

profikURA Flex / Form ▶ für Flächen wie Melkstand, Vorwarte Hof, Treibgang, Übergänge, ... ohne Schieber- oder mobile Entmistung

- tragen zur Geräusch- und Stressminimierung bei
- Montage zwischen den Melkzeiten möglich
- schnelleres Melken durch verbesserten Durchtrieb

a) profikURA Flex ▶ die Flexible

- 2-, 3- und 4-seitig gepuzzelt erhältlich
- durch die vielfältigen Abmessungen und Kombinationsmöglichkeiten lassen sich verschiedenste Flächen gut auslegen, lediglich an den Flächenbegrenzungen müssen die Matten evtl. zugeschnitten werden

Abmessungen:

Unterseitenprofil: Noppen (5 mm)

Stärke: 24 mm

19 mm  24 mm

2-seitig gepuzzelt:

Länge: 125 cm x **Breite:** 87,5/92/96/100/104,5/109/113/117/121,5/126/130/134/138,5/143/147/151/155,5/160/164 cm
(Puzzleverbindung an der Breite)

3-seitig gepuzzelt:

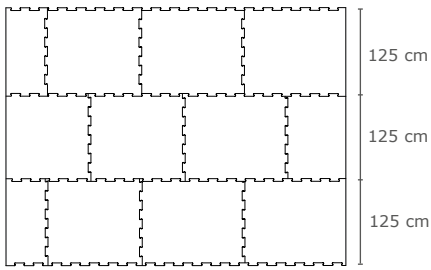
Länge: 125 cm x **Breite:** 82/99/116/133/150/167 cm
(Puzzleverbindung an der Breite und an einer Längsseite)

4-seitig gepuzzelt:

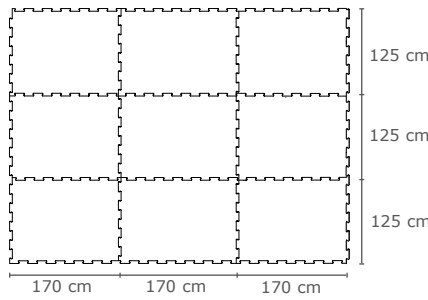
Länge: 125 cm x **Breite:** 170 cm

* Bitte beachten Sie dazu die entsprechenden KRAIBURG-Vorgaben. Sie erhalten sie bei Ihrem KRAIBURG-Fachhändler oder unter www.kraiburg-elastik.de.

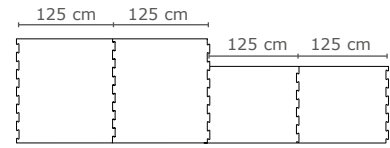
Verlegebeispiele profiKURA Flex:



3-seitiges / 4-seitiges Puzzle



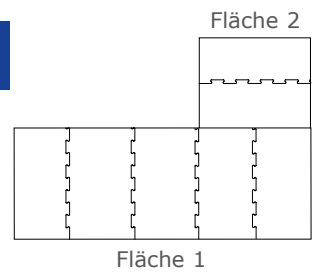
4-seitiges Puzzle



2-seitiges Puzzle

b) profiKURA Form ▶ die Maßgeschneiderte

- maßgenau projektierte Lösungen für Flächen, die aus einer oder mehreren zusammenhängenden rechteckigen Flächen bestehen
- wir fertigen für Sie exakt passende Matten mit übersichtlichem Verlegeplan → einfache Montage – praktisch keine Schneidarbeit – kein Verschnitt



(aus technischen Gründen sind benachbarte Flächen nicht miteinander verpuzzelt)

profiKURA-Varianten für spezielle Flächen mit direkter Sonneneinstrahlung oder Flushing-Entmistung: siehe Infoblatt „Spezielle KURA / profiKURA Flächen“



Montage - einfach und schnell

Die Vorgaben zur richtigen Montage entnehmen Sie bitte der Montage-Anleitung!
Sie erhalten sie bei Ihrem KRAIBURG-Fachhändler oder unter www.kraiburg-elastik.de.

KRAIBURG Herstellergarantie

profiKURA: 5 Jahre

Detaillierte Informationen erhalten Sie auf Anfrage.

Toleranzen

Stärke: Länge + Breite:
+3/-2 mm jeweils +/- 1,5 % (DIN ISO 3302-1 Toleranzklasse M4)

Die Toleranzwerte gelten auch innerhalb der Matte und in montiertem Zustand.

Die hier aufgeführten Produkte sind nur für die dargestellten Anwendungsgebiete einsetzbar. Technische Änderungen vorbehalten. Es gelten unsere Allgemeinen Geschäftsbedingungen. Rechtsgrundlage ist die deutsche Version des Dokuments.



Fragen? - Wir freuen uns über Ihren Anruf!
Sie erreichen uns unter: +49/8683/701-303
(Wir sprechen deutsch, englisch, russisch)

Ihr KRAIBURG Fachhändler:

06/2014

www.kraiburg-elastik.de

