

Wir sind in vielen Ländern der Welt tätig. Dabei erhalten wir bzw. unsere Partner vor Ort immer wieder interessante Berichte von Praktikern und Wissenschaftlern. Wir bereiten das gerne für Sie auf und freuen uns, wenn Sie es hilfreich finden. Bitte geben Sie uns auch Anregungen zurück – darauf bauen wir!

Vielen Dank, Ihr KRAIBURG Team

AUSGABE 40 - Juni 2016

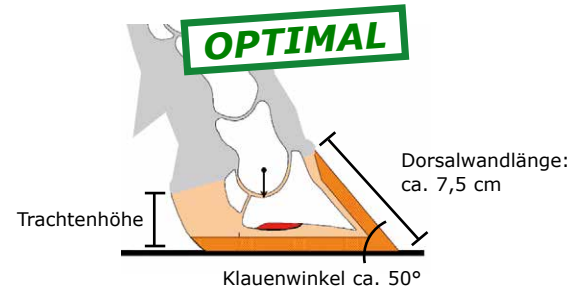
## KLAUENFORM BEI HALTUNG AUF WEICH-ABRASIVEN LAUFFLÄCHEN

### Natürliches Laufverhalten heißt:

- hohe Bewegungsaktivität
- physiologische Schrittlänge, Gehgeschwindigkeit und Lastverteilung

### Ziel:

- konstante physiologische Klauenform mit einem Klauenwinkel von ca. 50° und hohen Trachten
- ▶ optimale Lastverteilung und geringe Infektionsgefahr



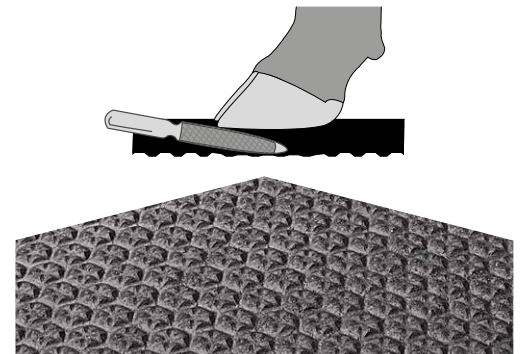
### Voraussetzung für korrekte Klauenform im Stall:

- weich-abrasive Laufflächen wie das System pediKURA® oder profiKURA
- ▶ simulieren durch das eingearbeitete Schleifmittel Korund und einer speziellen Oberflächenprofilierung den Abrieb in der Natur

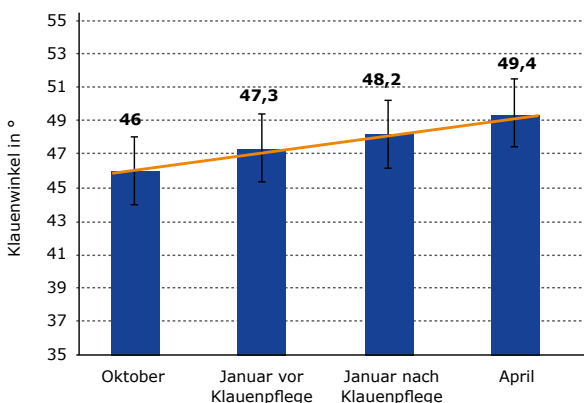
### Untersuchung der Klauen auf dem System pediKURA®

(20 % der Lauffläche ist mit pediKURA® belegt) zeigen:<sup>1,2,3)</sup>

- gleich bleibender Klauenwinkel
- gute Winkelung mit hoher Tracht
- Außenklaue (von Natur aus länger) ohne Druckgeschwür
- leicht erhabener Tragrand
- weniger Einblutungen
- weniger Mortellaro



### Mittlerer Klauenwinkel in einem pediKURA®-Versuchsbetrieb<sup>1)</sup>



Quellen:

<sup>1)</sup> Benz, B.: „Feldversuch mit weichen, abrasiven Laufflächenbelägen in 6 Milchviehbetrieben“, 2009

<sup>2)</sup> Günther M.: „Vergleich von Klauenentwicklung und Klauengesundheit bei Milchkühen auf Spaltenboden mit teilweise abrasiven elastischen Auflagen und Betonspaltenboden“, 2015

<sup>3)</sup> Telezhenko, E. und Bergsten, C.: „Soft or hard alternative for claw wear when using rubber mats in the alleys. 16<sup>th</sup> Symposium and 8<sup>th</sup> Conference Lameness in Ruminants, Neuseeland“, 2011



### Weiterentwicklung des pediKURA® Systems: profiKURA

- ▶ optimierter Klauenabrieb im ganzen Stall

ausgezeichnet mit dem **österreichischen Tierschutz-Kennzeichen**



weitere interessante Praxiserfahrungen finden Sie auf:  
[www.kraiburg-elastik.de](http://www.kraiburg-elastik.de)